



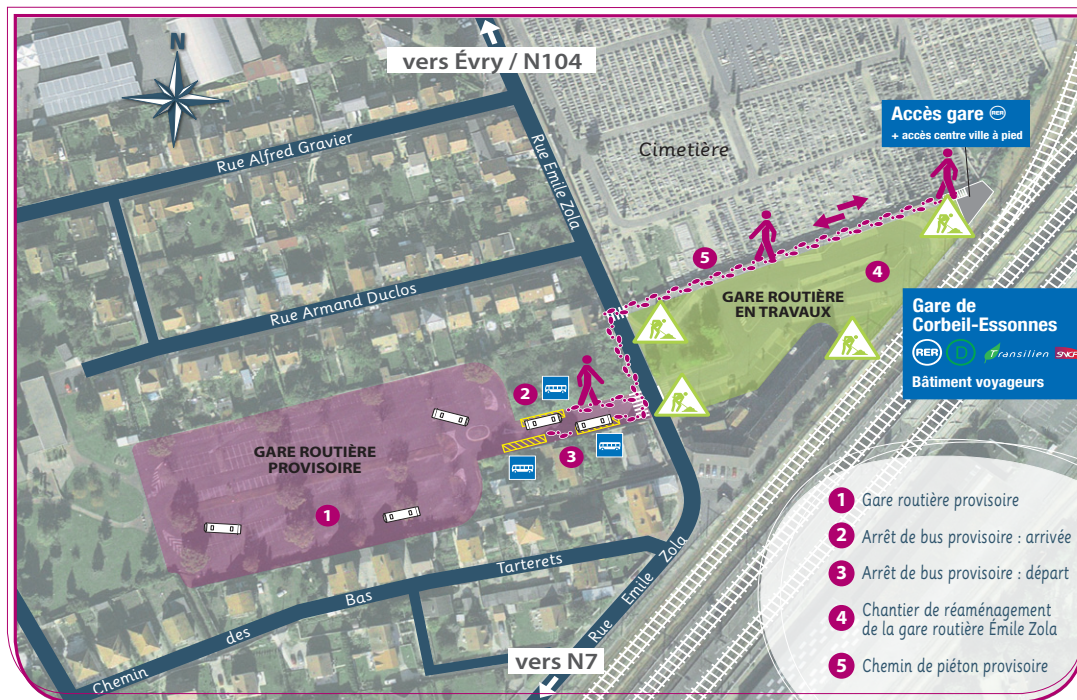
Communiqué de presse, mercredi 30 juin 2010

## Réaménagement et déplacement provisoire de la gare routière Émile Zola de Corbeil-Essonnes

Dès l'été 2011, vous découvrirez le Tzen, un transport en commun de nouvelle génération qui reliera la gare RER D de Corbeil-Essonnes à celle de Lieusaint-Moissy.

À l'occasion des travaux préparant l'arrivée du Tzen, la gare routière Émile-Zola va être entièrement réaménagée. Les travaux qui ont débuté le 28 juin s'achèvent le 10 septembre 2010.

Pendant toute la durée du chantier, la gare routière et les arrêts de bus TICE, STA et Cars Bleus sont déplacés à proximité, de l'autre côté de la rue Émile-Zola.



Pour des raisons de sécurité, des passages piétons, fléchages et cheminements ont été mis en place pour accéder à pied à cette gare routière provisoire depuis la gare RER-SNCF.

Les travaux sont l'occasion d'une rénovation complète de la gare routière :

- La pose d'abris bus dédiés aux différentes lignes (Tzen, 401, 405, 301, 303 et 284/006).
- Des quais mieux agencés et adaptés pour tous.
- L'optimisation du système Information Voyageurs avec la réinstallation d'écrans d'affichage en temps réel aux endroits stratégiques de la nouvelle gare routière, plus moderne.

Tout est mis en œuvre par l'EPA Sénart, maître d'ouvrage délégué par le STIF, pour faciliter le quotidien des voyageurs pendant la durée des travaux.

Pour suivre l'avancée des travaux [www.tzen-senart-corbeil.fr](http://www.tzen-senart-corbeil.fr)



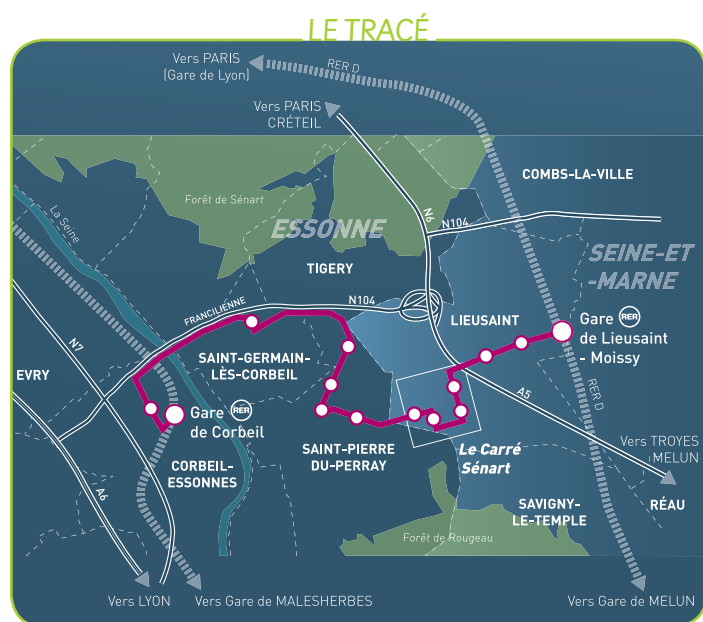
# Le Tzen en bref :

Le Tzen Sénart-Corbeil sera la première liaison de ce type à circuler en grande couronne sur un tracé de 14,7 km dont 9,6 km sur voie dédiée (dans une première phase).

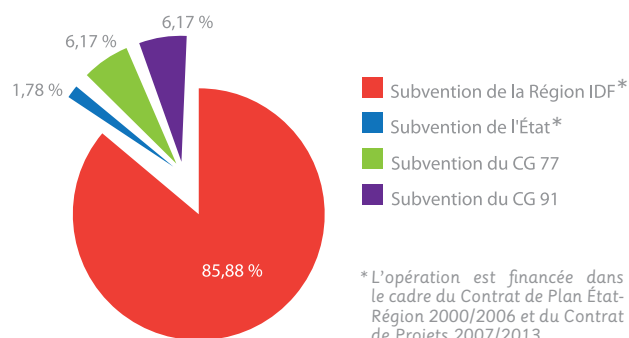
La totalité du trajet s'effectuera en 30 minutes, avec un passage toutes les 7 minutes, en heure de pointe, et 15 minutes, en heure creuse.

Simplicité, fiabilité et régularité sont les maîtres mots de cette nouvelle ligne Tzen.

Le Tzen apportera dans les communes traversées une réponse performante à la mobilité des habitants et des salariés et sera un véritable trait d'union entre l'Essonne et la Seine-et-Marne.



## BUDGET TOTAL DES TRAVAUX : 82,03 M €



\* L'opération est financée dans le cadre du Contrat de Plan État-Région 2000/2006 et du Contrat de Projets 2007/2013.

## LES CHIFFRES-CLÉS

- 9,6 km en site propre pour un tracé de 14,7 km ;
- 14 stations créées ;
- Fréquence : toutes les 7 minutes aux heures de pointe et 15 minutes en heures creuses ;
- Amplitude de service : de 5h00 à minuit ;
- 4 communes traversées : Lieusaint, St-Pierre-du-Perray, St Germain-lès-Corbeil et Corbeil-Essonnes ;
- 6 000 voyageurs / jour prévus en 2011, jusqu'à 12 000 à terme, pour un bassin de 100 000 habitants et emplois.

## Vos contacts presse :

EPA Sénart. Marylin Huteau - Tel .: 01 64 10 15 39 - mds@epa-senart.fr

Quinte&sens. Véronique Skrotzky - Tel .: 01 39 69 05 27 - v.skrotzky@quintesens.com

Visuels  
en téléchargements sur :

[www.tzen-senart-corbeil.fr](http://www.tzen-senart-corbeil.fr)

Plans, schémas du tracé et photos des chantiers en cours